

Generador EG 4500 CL



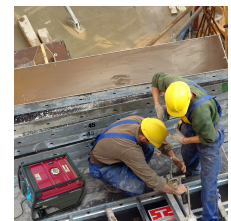
Especificaciones técnicas

Tipo de motor: Honda GX 390
Cilindrada: 389 cm³
Sensor nivel de aceite: Sí
Potencia motor: 8,7 kW (11,7 cv)
Depósito de gasolina Euro 95: 24 litros
Visor nivel combustible: Sí
Autonomía: 9,1 h
Arranque: Manual
Ruedas de transporte: Opcional (de 2 o 4 ruedas)
Nivel de potencia acústica garantizado (Directiva 2000/14/CEE & 2005/88/EC): 97 Lwa
Regulación de voltaje: AVR digital
Salida constante monofásica: 4.000 VA
Salida máxima monofásica: 4.500 VA
Altura: 57,1 cm
Longitud: 68,1 cm
Anchura: 53,0 cm
Peso (en seco): 79,5 Kg

Breve reseña del producto

Generador de altas prestaciones Honda EG4500, con sistema de regulación electrónica digital D-AVR y mecanismos de reducción de ruido.

Galería de imágenes



Más información



Generador especial para máquinas y equipos industriales

Generador de altas prestaciones Honda EG 4500, con sistema de regulación electrónica digital D-AVR y mecanismos de reducción de ruido. Si eres profesional de la industria, o montador, y utilizas todo tipo de máquinas, éste es tu generador.

Chasis tubular robusto con panel de insonorización que, junto con el filtro de aire y el tubo de escape tipo silent de gran tamaño, ofrece un nivel de ruido inferior a los generadores tradicionales abiertos (reducción sonora -1 dB). Además, la posición del panel de insonorización permite usarlo en zonas estrechas.

Con depósito de grandes dimensiones para una mayor autonomía de trabajo, permite trabajar más de 8 horas, gracias también a su consumo eficiente. Fácil acceso al estérter y al grifo de gasolina. Dispone de silentblocks inclinados a 45° para disminuir las vibraciones y aumentar la durabilidad. Ruedas de transporte disponibles.

Regulación de voltaje digital D-AVR con autodiagnóstico

Generador de alta precisión, con un nuevo sistema de regulación de voltaje D-AVR equipado con autodiagnóstico que ofrece al usuario:

- Regula electrónicamente la tensión en función de la carga aplicada al generador. Puede alimentar equipos electrónicos que exigen potencia y a la vez, son sensibles a las variaciones de tensión.
- Disminuye el riesgo de dañar el equipo enchufado al generador y el mismo grupo ya que detiene automáticamente el motor porque en el caso de detectar un voltaje o revoluciones excesivas envía la información a la unidad de control, e incluso por una temperatura excesiva de la unidad de control de voltaje, evitando así daños por sobrecargas y daños por instalación incorrecta.
- Motor Honda sobredimensionado con sistema de alerta de aceite.

Códigos

Reference: 22003212

EAN13: 8435285119246